

貸マンション

千葉駅

クリアホームズ千葉センタークロス 401号室

間取り
4LDK

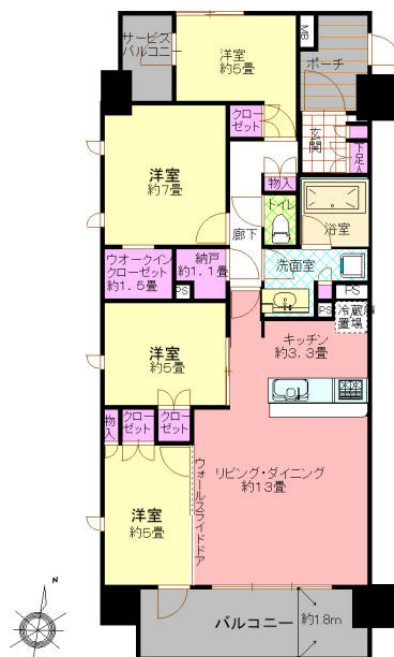
専有面積
84.54㎡

築年月
2019年01月



チェックポイント！

バイク置場有(3,000円/月),駐輪場有(300円/月),ペット相談 小型犬可 猫可(ペット飼育の場合:敷金2ヵ月),
B・T別,オートバス,ミストサウナ,温水洗浄便座,シャワー付洗面化粧台,3口以上コンロ,カウンターキッチン,
食器洗浄乾燥機,浄水器,ディスボーター,クローゼット,ウォークインクローゼット,シューズボックス,都市ガス,
床暖房,インターネット対応,オートロック,モニタ付インターホン,ディンプルキー,防犯カメラ,2面バルコニー



物件種目	貸マンション
最寄駅	千葉
間取タイプ	4LDK
賃貸条件	賃料 180,000円
	礼金1ヶ月 敷金1ヶ月 保証金なし

物件所在地	千葉県千葉市中央区中央1丁目1-14		
交通	J R総武・中央緩行線 千葉 徒歩8分		
建物	建物名	クリアホームズ千葉センタークロス 401号室	
	構造・規模	R C 15階建/4階部分	
	使用部分積	84.54㎡	
間取内訳			
築年月	2019年01月	契約期間	2年
管理費等	なし 共益費なし 雑費なし		
駐車場	空無 23,000円/月		
現況	居住中 2020年10月15日退去予定	入居日	相談
設備	B・T別,オートバス,ミストサウナ,温水洗浄便座,シャワー付洗面化粧台,3口以上コンロ,カウンターキッチン,食器洗浄乾燥機,浄水器,ディスボーター,クローゼット,ウォークインクローゼット,シューズボックス,都市ガス,床暖房,インターネット対応,オートロック,モニタ付インターホン,ディン...		
保険等	要2年		
備考	4LDK+WIC+N豊富な収納スペース!上質さとゆとりの空間!工夫を追求したキッチンスペース プライバシー性を高める広々としたポーチ付き玄関 更新料:新賃料1ヶ月 賃貸保証:加入要 初回のみ総賃料の80% 利用駅1:京成千葉線 京成千葉 徒歩8分 利用駅2:千葉都市モノレール 葭川公園 徒歩3分		

この図面は物件情報の一部を抜粋して掲載しております。(現況優先)
付帯条件や別途料金等が発生する場合がありますのでご確認ください。

at home

infosheet 物件番号 69676195035

千葉県知事免許(3)第15464号 〒260-0017 千葉県千葉市中央区要町2-1 ウォンズ東千葉

株式会社 e-home

TEL: 043-441-4525 FAX: 043-441-4526 定休日: 水曜日

■取引態様: 専任媒介