

# 新築貸マンション

## 千葉駅

クリアホームズ千葉センタークロス 401号室

間取り  
4LDK

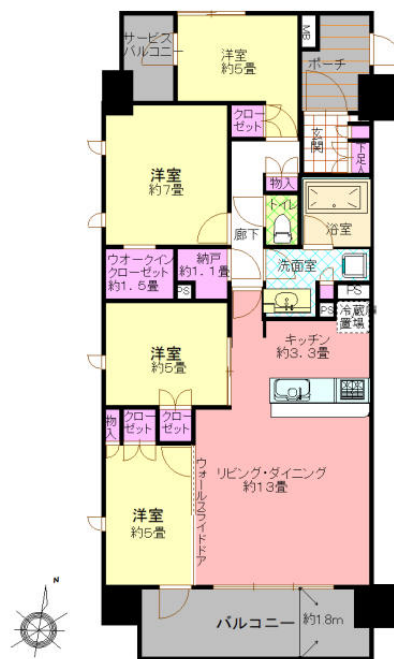
専有面積  
84.54㎡

築年月  
2019年02月

新築

### チェックポイント！

ペット相談(小型犬/猫/ペット飼育の場合：敷金2ヵ月)、バイク置場有(3,000円/月)、駐輪場有(300円/月)、B・T別、オートバス、ミストサウナ、温水洗浄便座、シャワー付洗面化粧台、3口以上コンロ、カウンターキッチン、食器洗浄乾燥機、浄水器、ディスポージャー、クローゼット、ウォークインクローゼット、シューズボックス、都市ガス、床暖房、オートロック、モニタ付インターホン、ディンプルキー、防犯カメラ、2面バルコニー



物件種目	新築貸マンション
最寄駅	千葉
間取タイプ	4LDK
賃貸条件	賃料 235,000円 礼金1ヶ月 敷金1ヶ月 保証金なし

物件所在地	千葉県千葉市中央区中央1丁目		
交通	J R総武・中央緩行線 千葉 徒歩8分		
建物	建物名	クリアホームズ千葉センタークロス 401号室	
	構造・規模	R C 15階建/4階部分	
間取内訳	使用部分面積	84.54㎡	
	間取内訳		
築年月	2019年02月	契約期間	2年
管理費等	なし 共益費なし 雑費なし		
駐車場	有 23,000円/月		
現況	空家	入居日	相談
設備	B・T別、オートバス、ミストサウナ、温水洗浄便座、シャワー付洗面化粧台、3口以上コンロ、カウンターキッチン、食器洗浄乾燥機、浄水器、ディスポージャー、クローゼット、ウォークインクローゼット、シューズボックス、都市ガス、床暖房、オートロック、モニタ付インターホン、ディンプルキー、防犯カメラ...		
保険等	要2年		
備考	4LDK+WIC+N豊富な収納スペース！上質さとゆとりの空間！工夫を追求したキッチンスペース プライバシー性を高める広々としたポーチ付き玄関 更新料：新賃料1ヶ月 賃貸保証：加入要 初回のみ総賃料の80% 利用駅1：京成千葉線 京成千葉 徒歩8分 利用駅2：千葉都市モノレール 霞川公園 徒歩3分		

この図面は物件情報の一部を抜粋して掲載しております。（現況優先）  
付帯条件や別途料金等が発生する場合がありますのでご確認ください。

at home

infosheet 物件番号 69676195035

千葉県知事免許(3)第15464号 〒260-0017 千葉県千葉市中央区要町2-1 ウォンズ東千葉

# 株式会社 e-home

TEL: 043-441-4525 FAX: 043-441-4526 定休日: 水曜日

■取引態様: 専任媒介