

売アパート

勝田台駅

千葉市花見川区こてはし台6丁目

建物延面積
142.48㎡

築年月
1991年03月

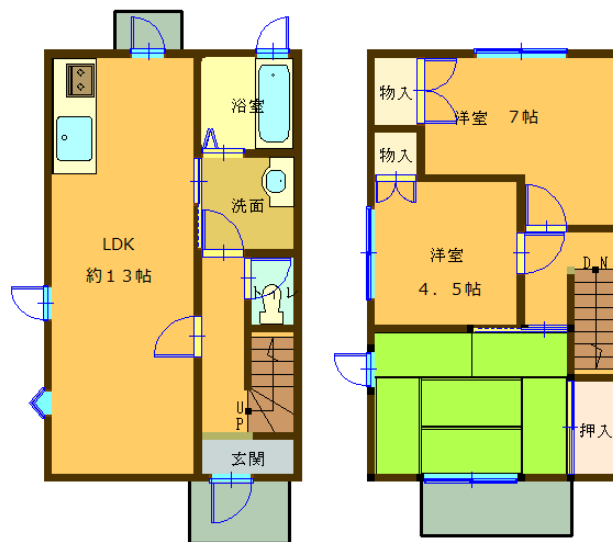
引渡し
相談



オーナーチェンジ

チェックポイント！

B・T別,トイレ,室内洗濯機置場,都市ガス



| | | | |
|-----------------|-----------------------------|----------------|----------|
| 物件種目 | 売アパート | | |
| 最寄駅 | 勝田台 | | |
| 価格 | 1,800万円 | | |
| 物件所在地 | 千葉県千葉市花見川区こてはし台6丁目 | | |
| 交通 | 京成本線 勝田台 バス22分 徒歩4分 | | |
| 土地面積 | 公簿 231.81㎡ | 私道面積 (共有持分) | |
| 建物 | 構造・規模 | 木造 2階建 | |
| | 面積 | 142.48㎡ | 間取タイプ |
| | 建物名 | コープグリーン | |
| 土地権利 | 所有権 | 施工会社 | |
| 総戸数 | | 築年月 | 1991年03月 |
| 都市計画 | 市街化区域 | 用途地域 | 1種低層 |
| 建ぺい率 | 50% | 容積率 | 100% |
| 現況 | 賃貸中 | 引渡日 | 相談 |
| 駐車場 | | | |
| 接道状況 (角地・間口) | 角地：2方道路 南東8.0m 公道 北東5.0m 公道 | | |
| 設備 | B・T別,トイレ,室内洗濯機置場,都市ガス | | |
| 備考 | 利回り：8.00% 年間予定賃料収入：144.00万円 | | |

この図面は物件情報の一部を抜粋して掲載しております。(現況優先)
付帯条件や別途料金等が発生する場合がありますのでご確認ください。

at home

infosheet 物件番号 69682844023

千葉県知事免許(3)第15464号 〒260-0017 千葉県千葉市中央区要町2-1 ウォンズ東千葉

株式会社 e-home

TEL: 043-441-4525 FAX: 043-441-4526 定休日: 水曜日

■取引態様: 専属専任