

# 貸戸建住宅

寺原駅

取手貸家

間取り  
3DK

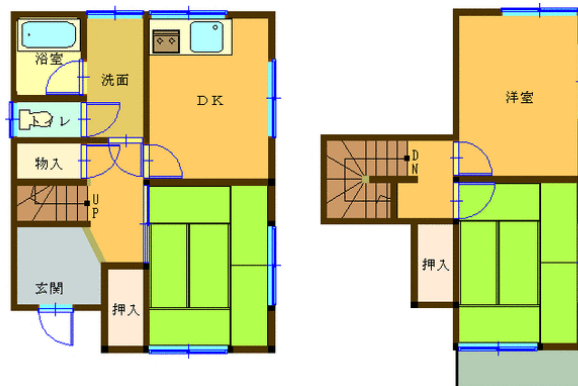
専有面積  
63.35㎡

築年月  
1979年01月



## チェックポイント！

ペット相談(ペット飼育の場合敷金3ヶ月),二人入居可,事務所使用可,閑静な住宅街,B・T別室,追焚機能,トイレ,温水洗浄便座,洗面所,シャワー付洗面化粧台,室内洗濯機置場,都市ガス,バルコニー



物件種目	貸戸建住宅
最寄駅	寺原
間取タイプ	3DK
賃料	80,000円
貸賃条件	礼金1ヶ月 敷金1ヶ月 保証金なし

物件所在地	茨城県取手市駒場1丁目		
交通	関東鉄道常総線 寺原 徒歩10分		
建物	建物名	取手貸家	
	構造・規模	木造 2階建	
	使用部分積	63.35㎡	
	間取内訳		
築年月	1979年01月	契約期間	2年
管理費等	なし 共益費なし 雑費なし		
駐車場	有 無料		
現況	空家	入居日	相談
設備	B・T別室,追焚機能,トイレ,温水洗浄便座,洗面所,シャワー付洗面化粧台,室内洗濯機置場,都市ガス,バルコニー		
保険等	要 2年15,000円		
備考	駐車場車種制限あり リフォーム後入居可能です! 更新料: 新賃料1ヶ月 賃貸保証: 加入要 総賃料の5.0%~		

この図面は物件情報の一部を抜粋して掲載しております。(現況優先)  
付帯条件や別途料金等が発生する場合がありますのでご確認ください。

at home

infosheet 物件番号 69661414031

千葉県知事免許(3)第15464号 〒260-0017 千葉県千葉市中央区要町2-1 ウォンズ東千葉

株式会社 e-home

TEL: 043-441-4525 FAX: 043-441-4526 定休日: 水曜日

■取引態様: 貸主